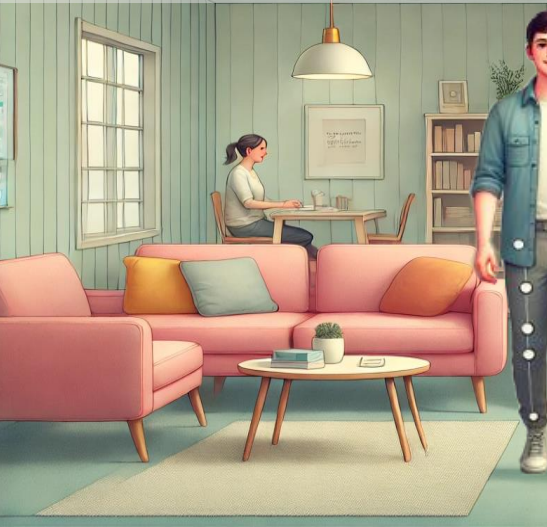


Gehen zu Hause



Gehen im Ganglabor



Wissenschaftliche Studie für Erwachsene und Menschen nach Schlaganfall, mit Parkinson oder einer Rückenmarksverletzung

Studienziel

Der menschliche Gang besteht aus einzelnen Gangmuster, die von verschiedenen Faktoren beeinflusst werden. Das Gangmuster, ist bei jedem Menschen einzigartig und kann sich im Laufe des Lebens und durch Erkrankungen verändern. Diese beinhalten sehr viele Informationen, die für die Gangrehabilitation nach Schlaganfall, Parkinson oder Rückenmarksverletzung genutzt werden, können.

In unserem Forschungsvorhaben wollen wir herausfinden, wie sich Gangmuster durch neurologische Erkrankungen verändern und welche Faktoren Einfluss auf diese Gangmuster haben

Wer kann mitmachen ?



Gesunde Erwachsene und Erwachsene mit Parkinson-Krankheit, nach einem Schlaganfall oder einer Rückenmarksverletzung, die in der Lage sind, 200 Meter zu gehen. Mindestalter 18 Jahre. Die Kosten für die Anreise zum Studienzentrum mit öffentlichen Verkehrsmitteln werden übernommen.

Studienablauf

Bei einer Teilnahme, werden wir verschiedene Sensoren und Marker an Ihrem Körper anbringen, die Ihre Bewegungen messen. Sie führen individuelle Gangtests durch, wobei Sie in verschiedenen Umgebungen (drinnen/ draussen/ zu Hause) und auf verschiedenen Untergründen gehen. Die Teilnahme erfordert zwei Sitzungen von jeweils ca. drei Stunden.

- 1 Gangtests mit Sensoren innerhalb und ausserhalb unseres Ganglabors.
- 2 Bewegungsmessung für 7 Tage mit Sensoren für zuhause mit kleinen Bewegungsaufgaben und kurzem Tagebucheintrag.
- 3 Gangtests mit Sensoren und einer 3D Bewegungsanalyse auf einem Laufband.

Studienort ?

-  6354 Vitznau
für gesunde Erwachsene und Erwachsene mit Schlaganfall oder Parkinson
-  6270 Nottwil
für Erwachsene mit inkomplettem Querschnitt

Wie kann man mitmachen ?

-  + 41 79 857 66 91
-  studies@llui.org
-  www.llui.org